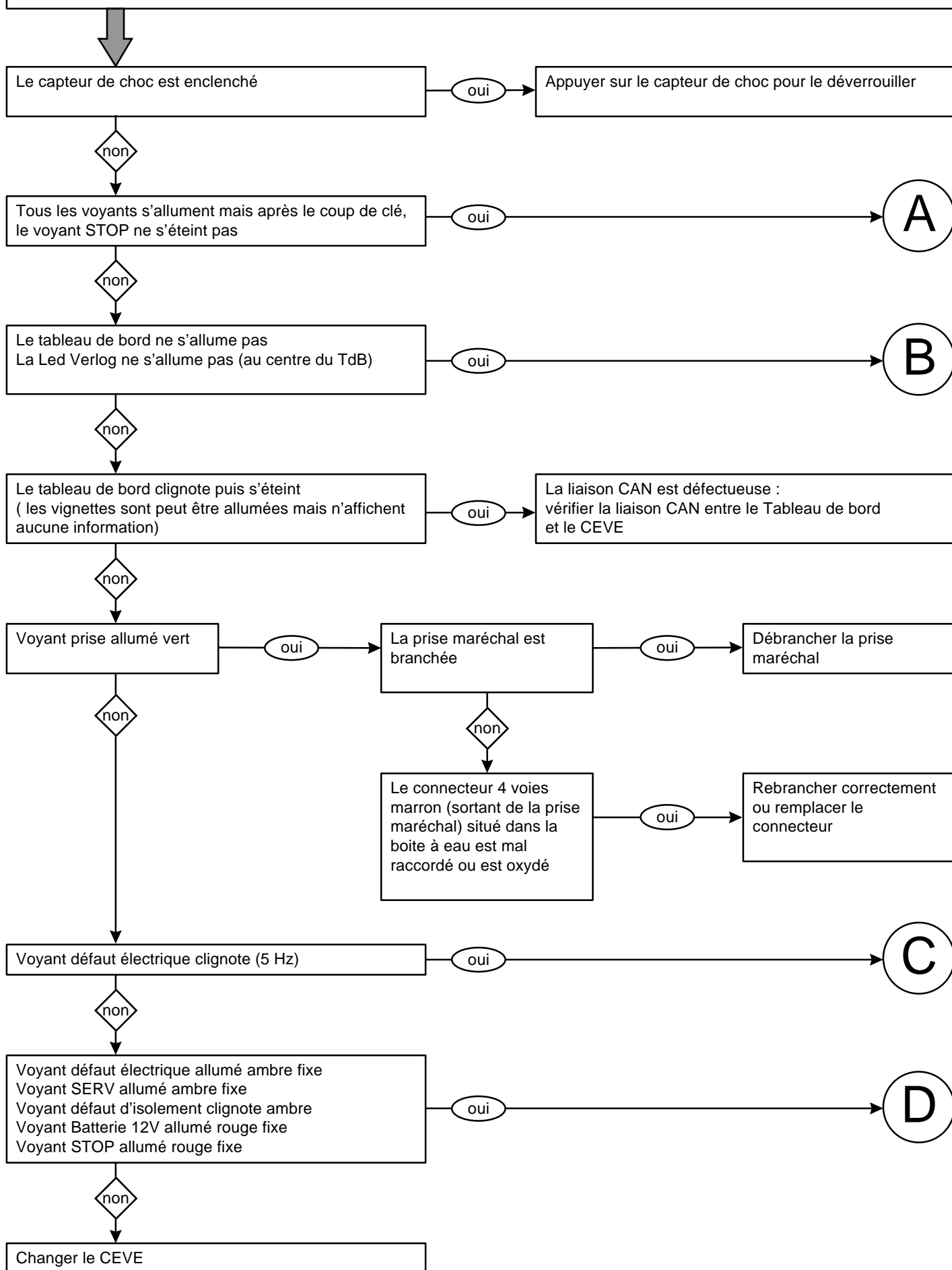
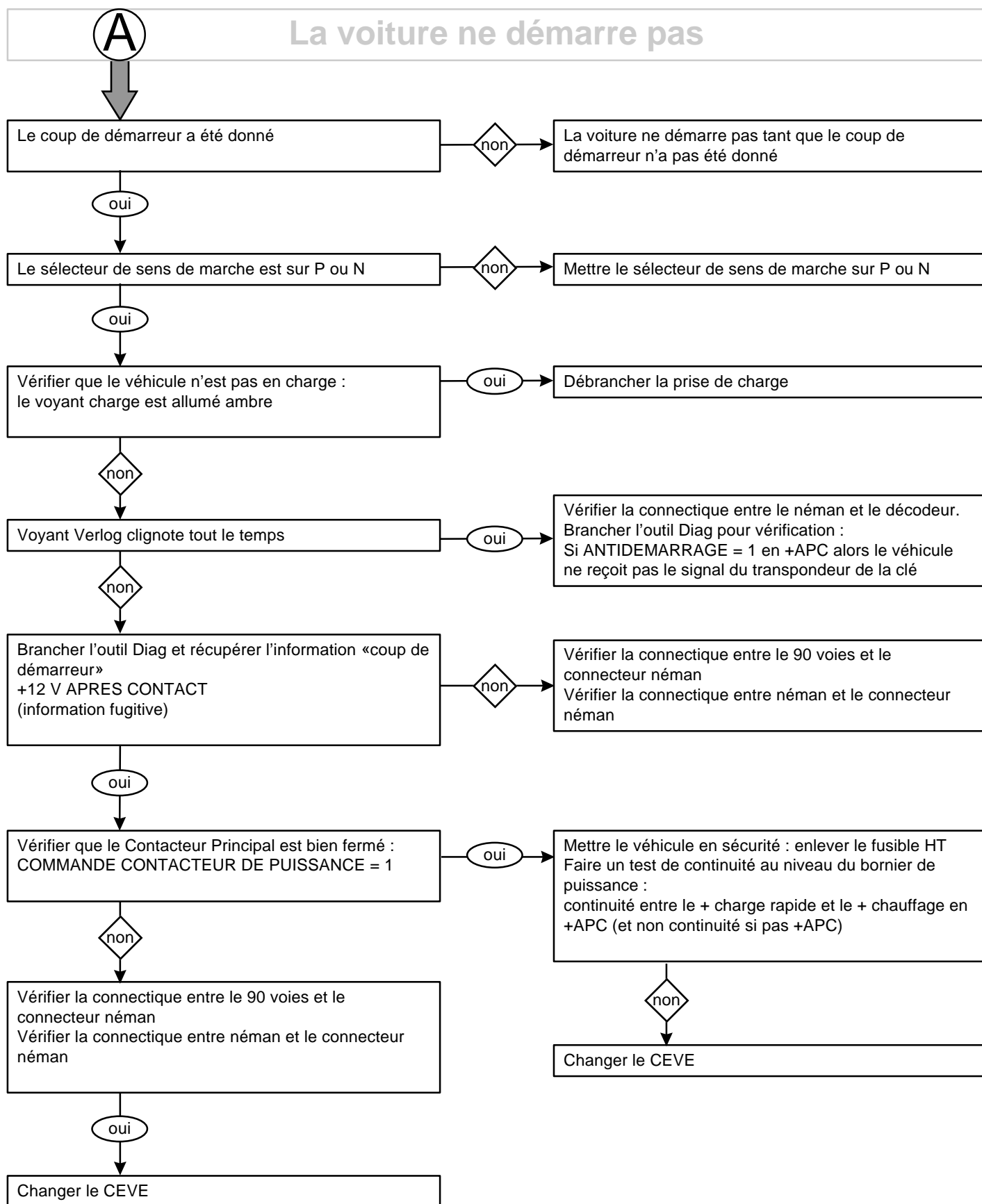


Sommaire

- La voiture ne démarre pas	2
- Les batteries ne chargent pas en charge lente	7
- Les batteries ne chargent pas en charge rapide	12
- La batterie 12V ne se recharge pas	15
- Le sélecteur de sens de marche ne fonctionne plus	16
- Le chauffage est constamment allumé	18
- Le chauffage ne fonctionne pas	19
- Le feu de recul ne fonctionne pas	22
- Les warnings ne fonctionnent pas	23
- Le Tableau de Bord fonctionne anormalement	24
- Le sélecteur ADAC ne fonctionne pas	25
- La lunette arrière dégivrante ne fonctionne pas	26

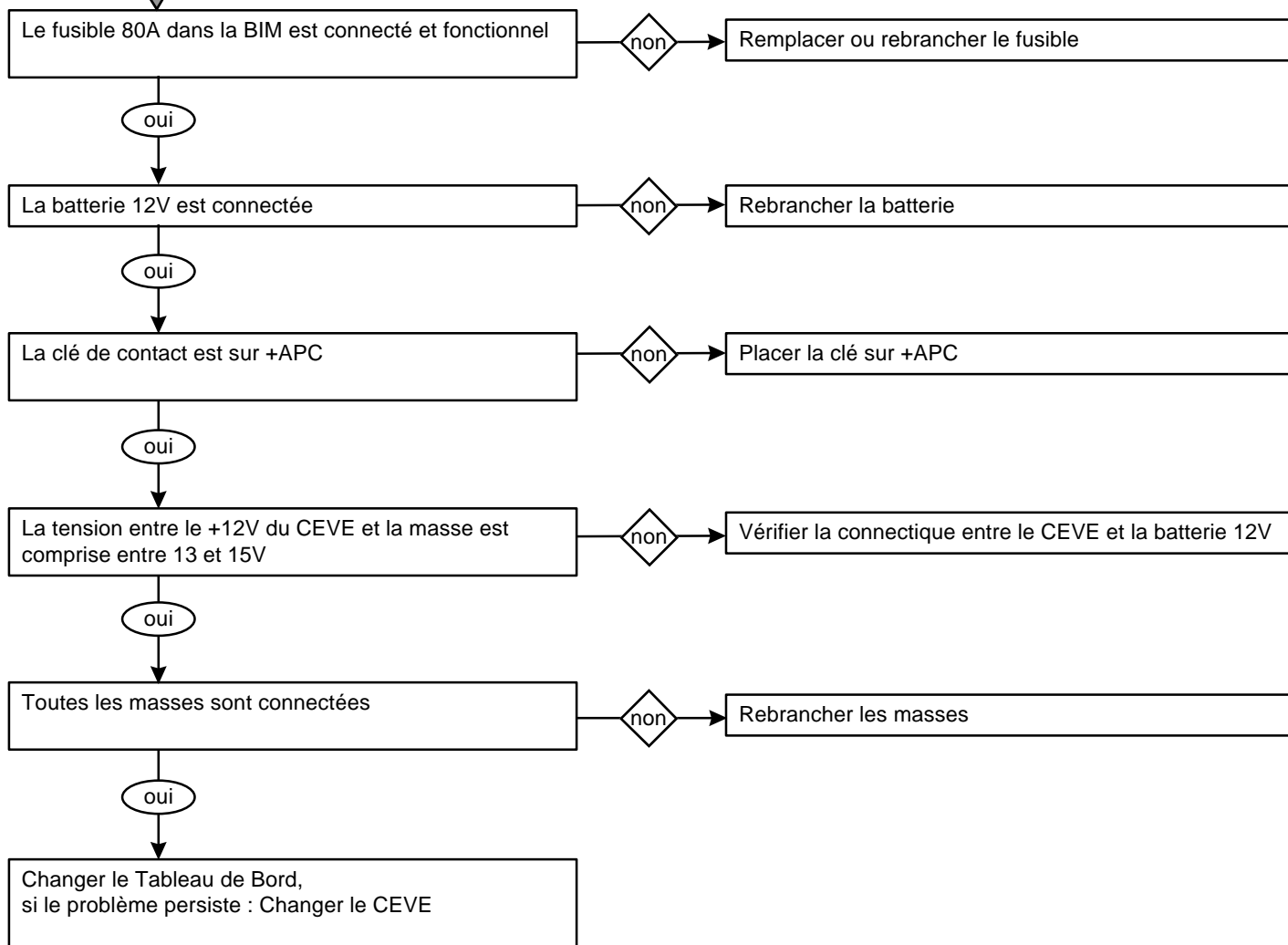
La voiture ne démarre pas





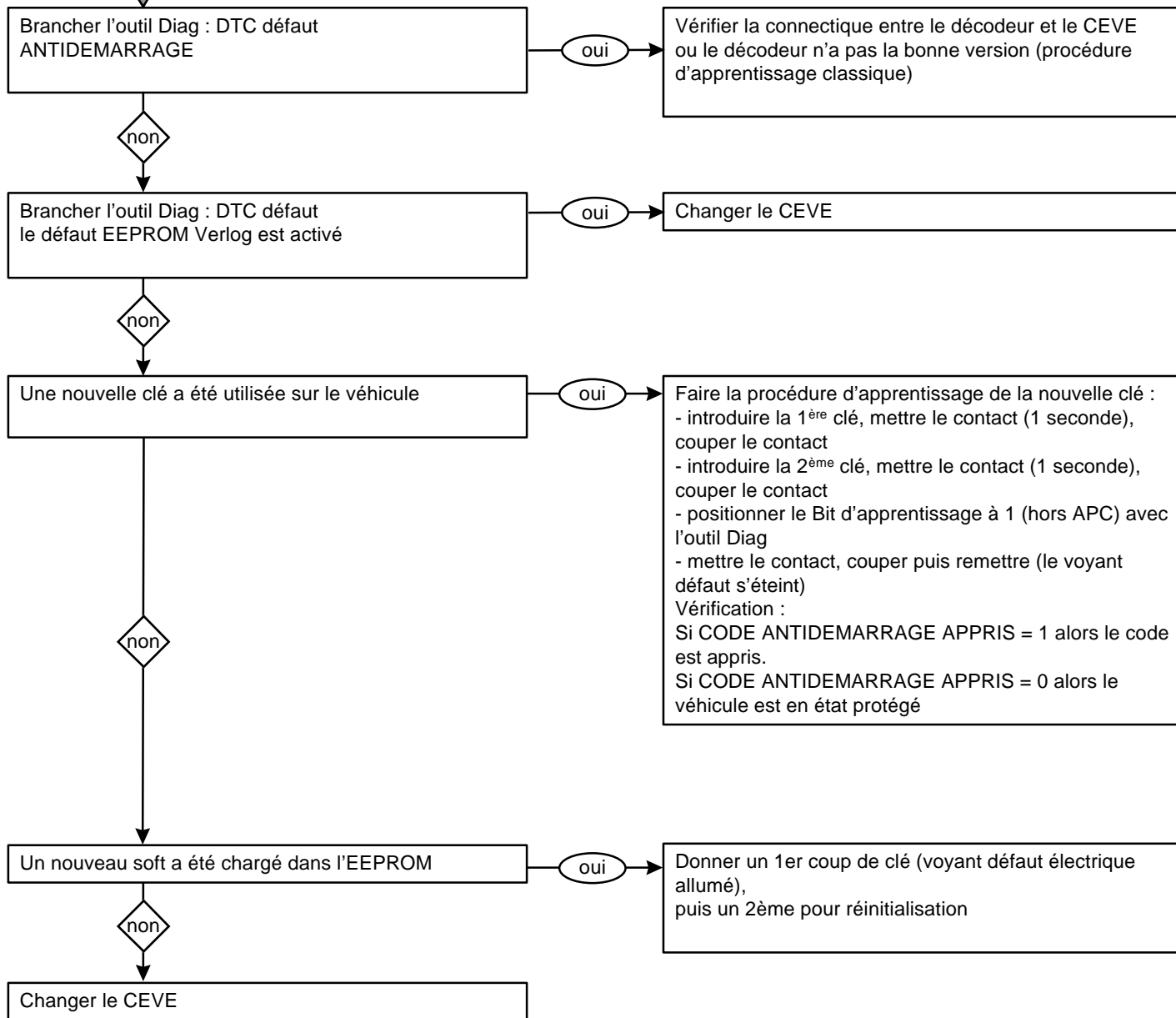
B

La voiture ne démarre pas



C

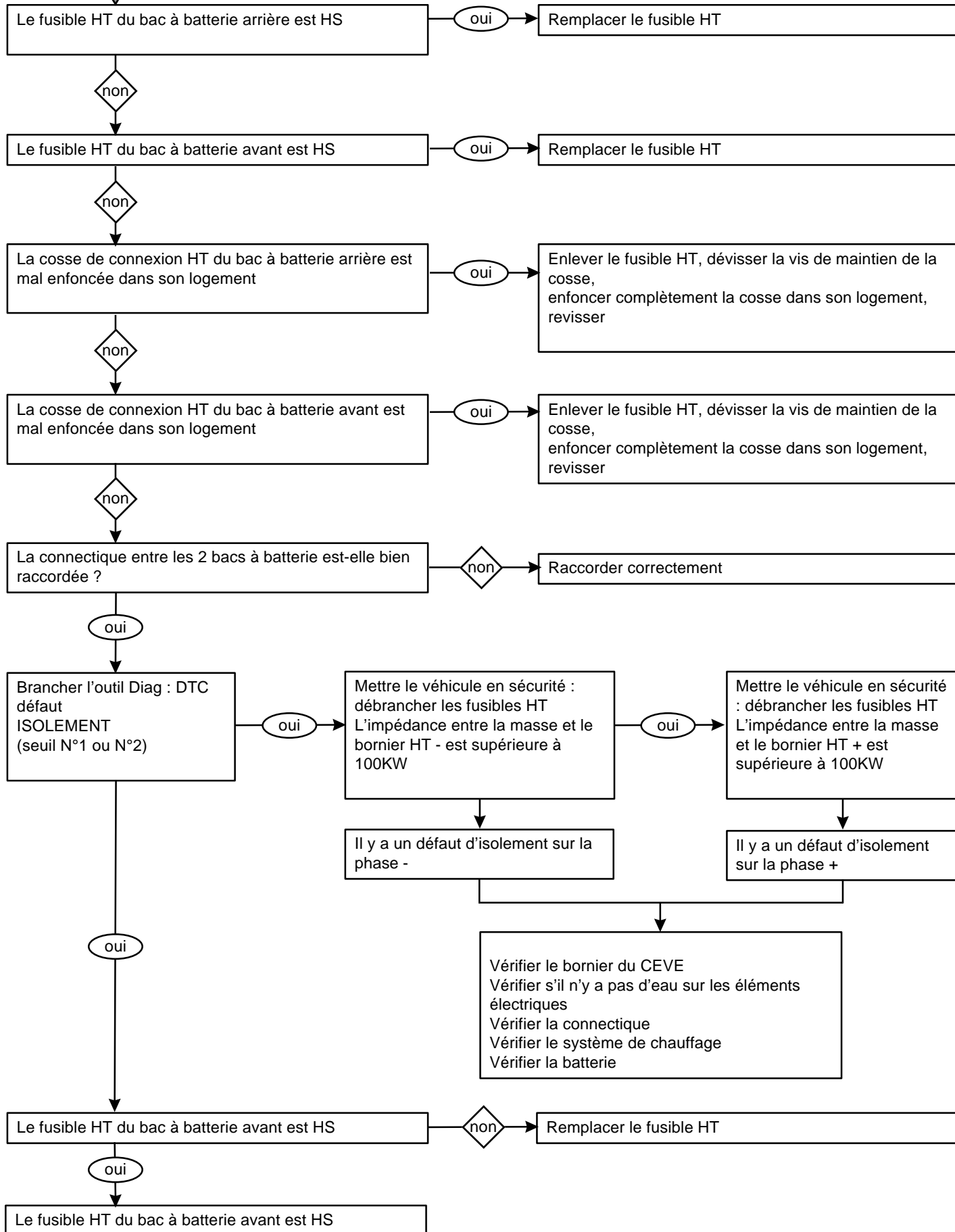
La voiture ne démarre pas



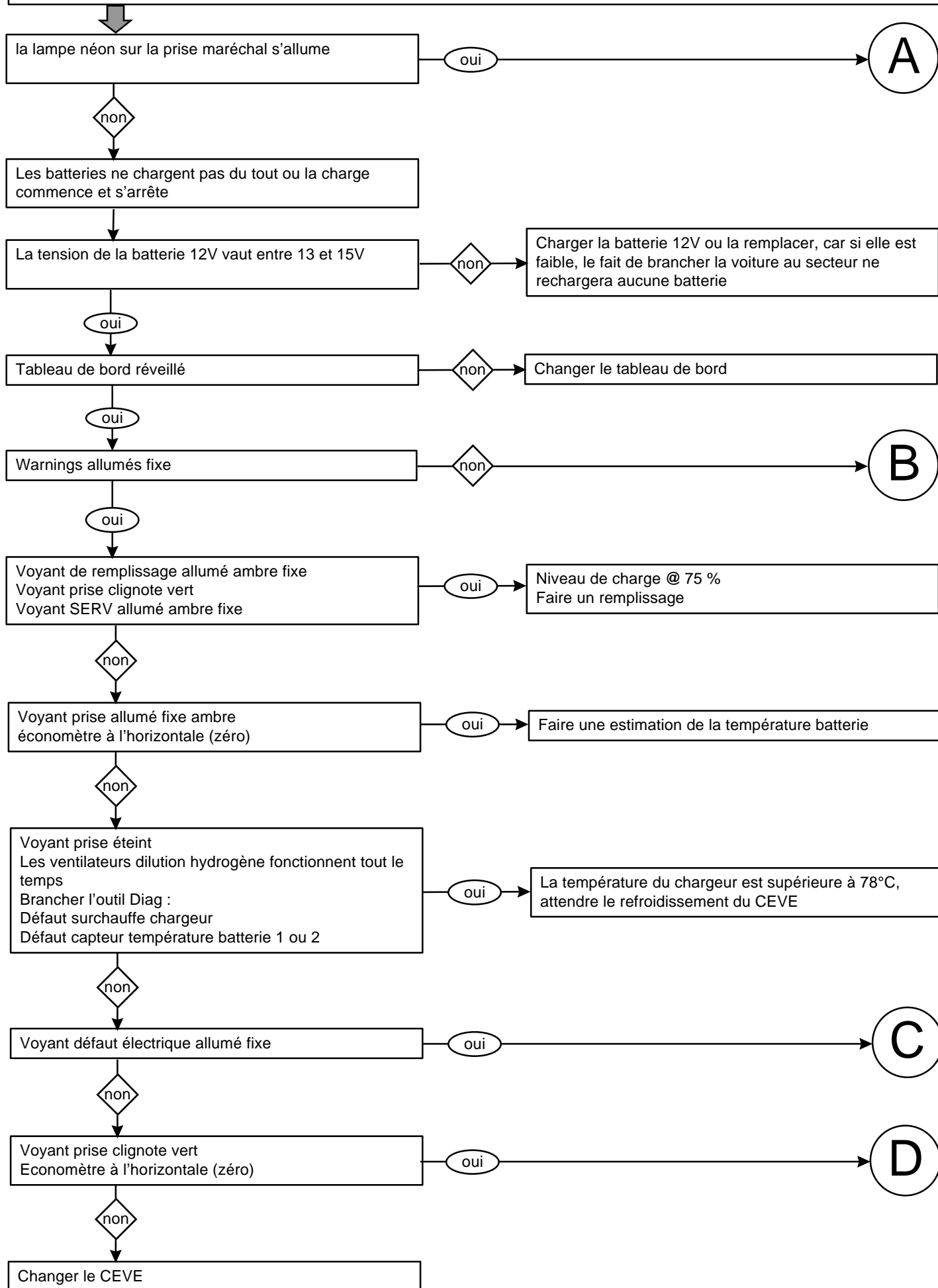
DIAGNOSTIC

D

La voiture ne démarre pas

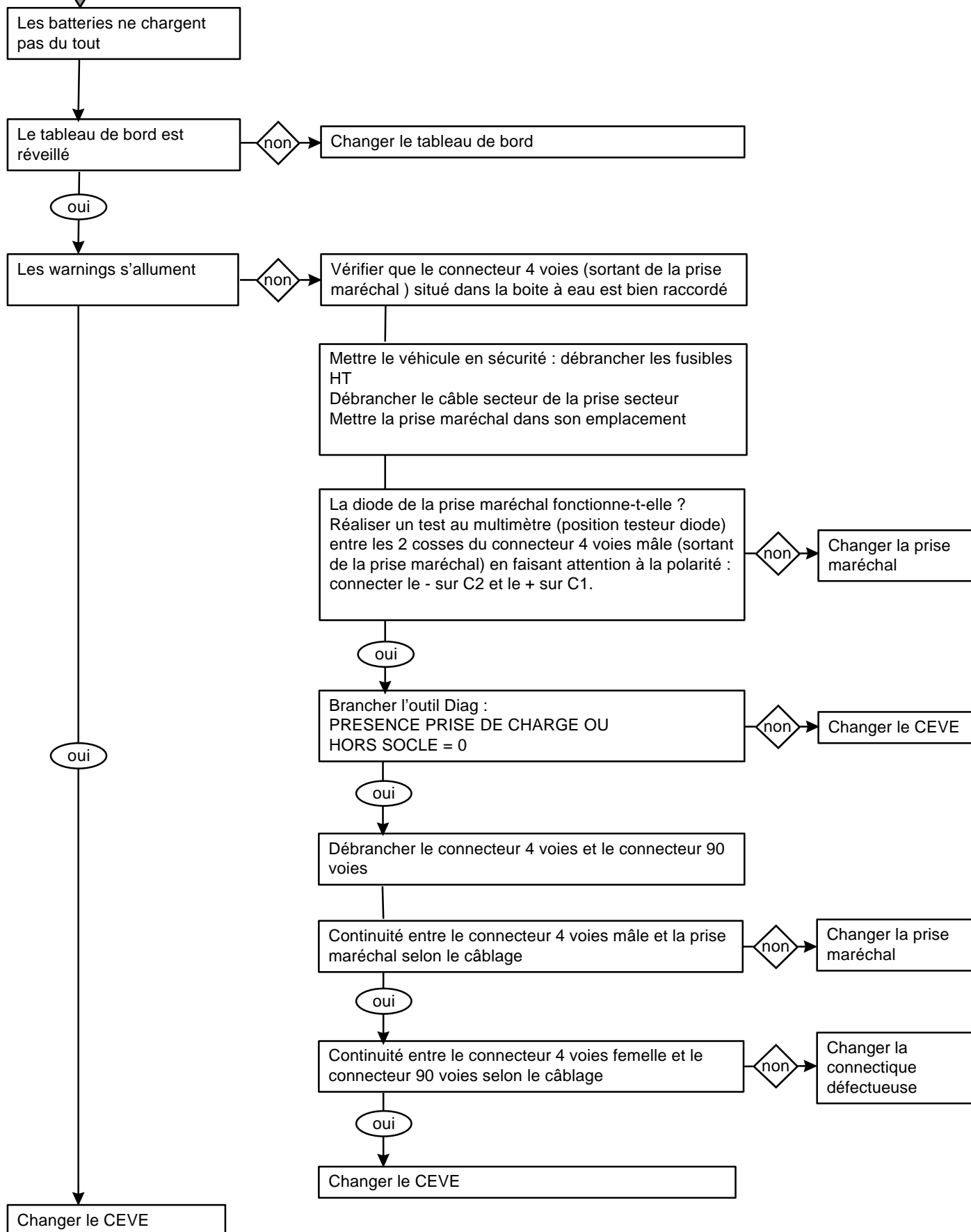


Les batteries ne charges pas en charge lente



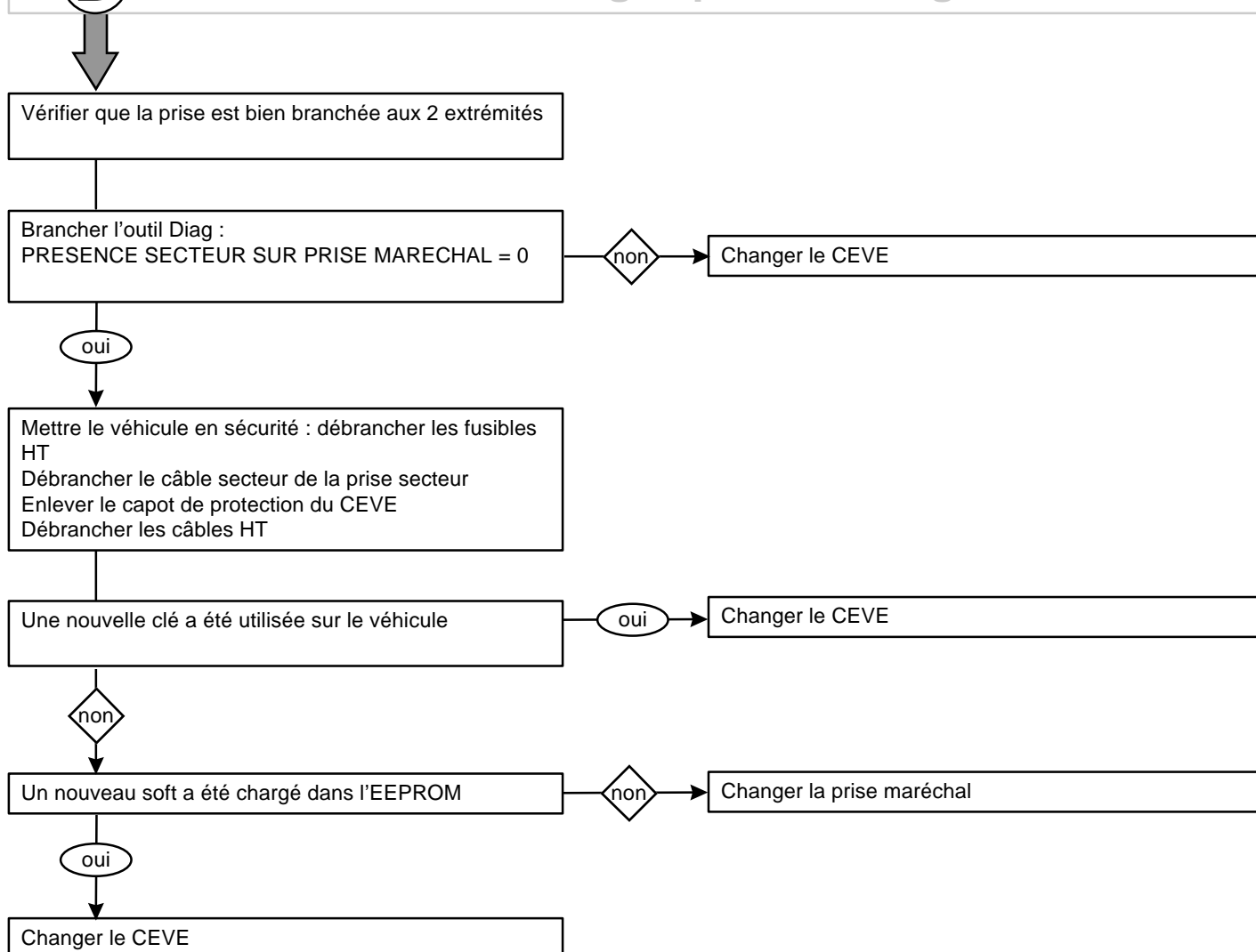
A

Les batteries ne charges pas en charge lente



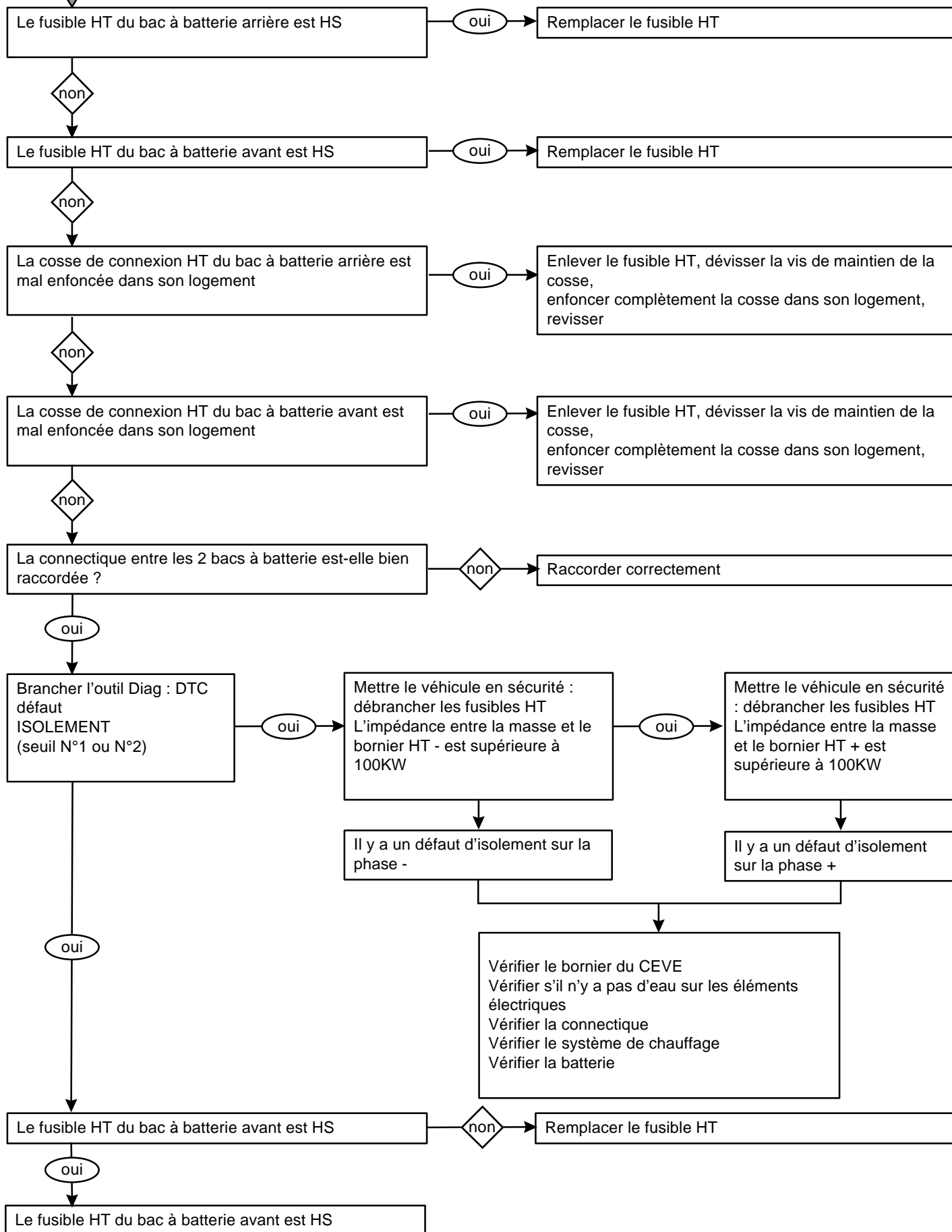
B

Les batteries ne charges pas en charge lente



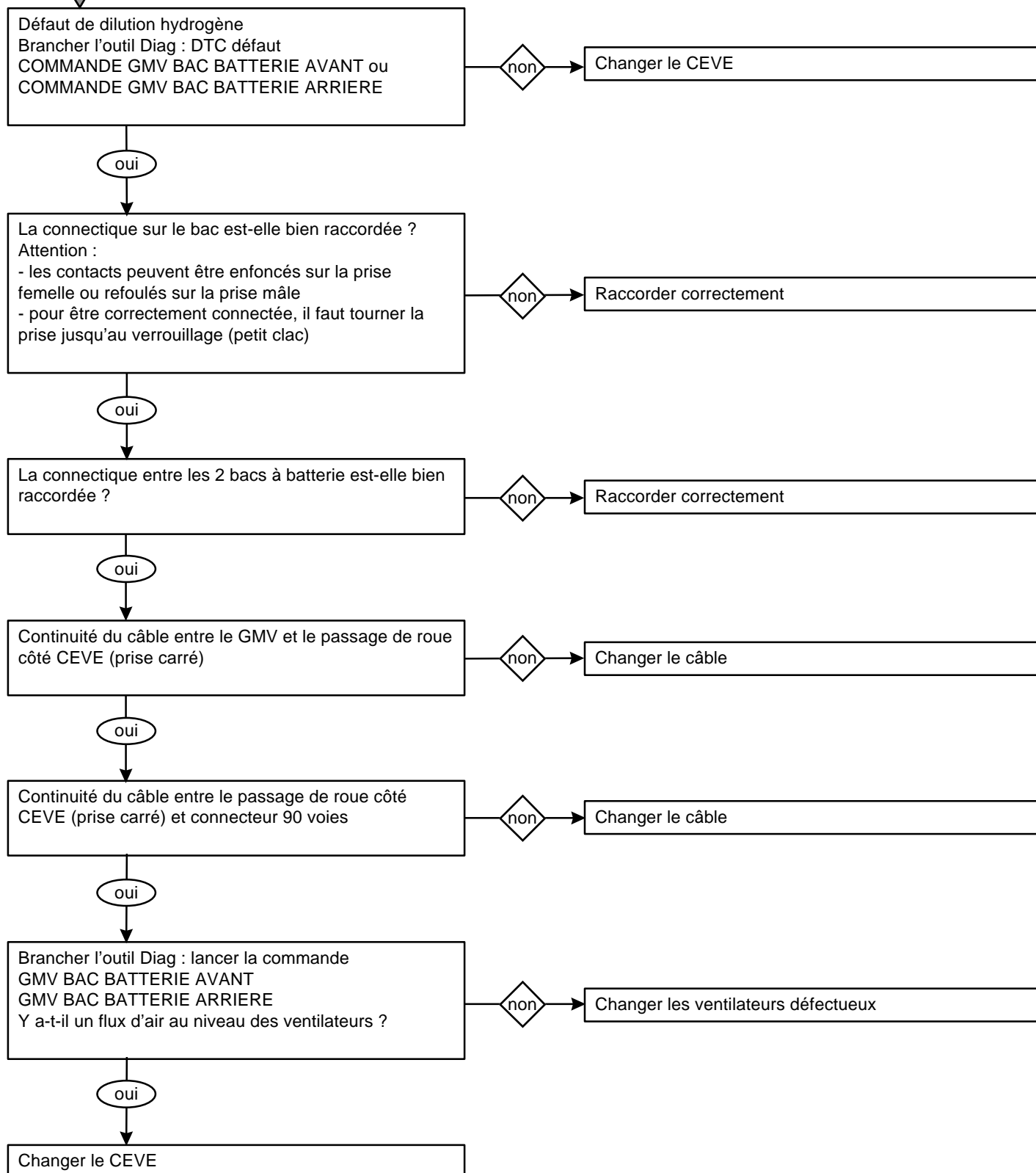
C

Les batteries ne charges pas en charge lente



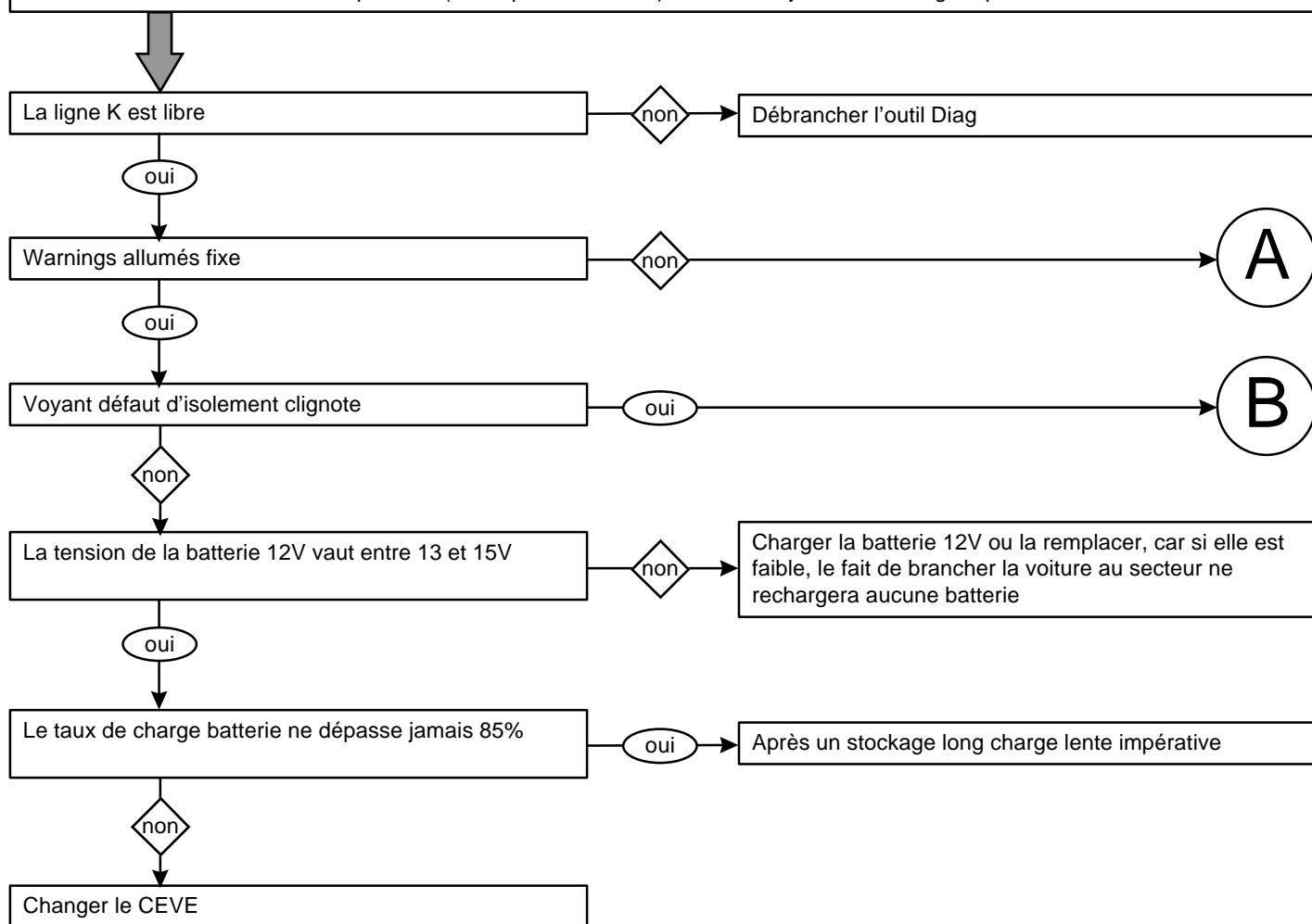
D

Les batteries ne charges pas en charge lente



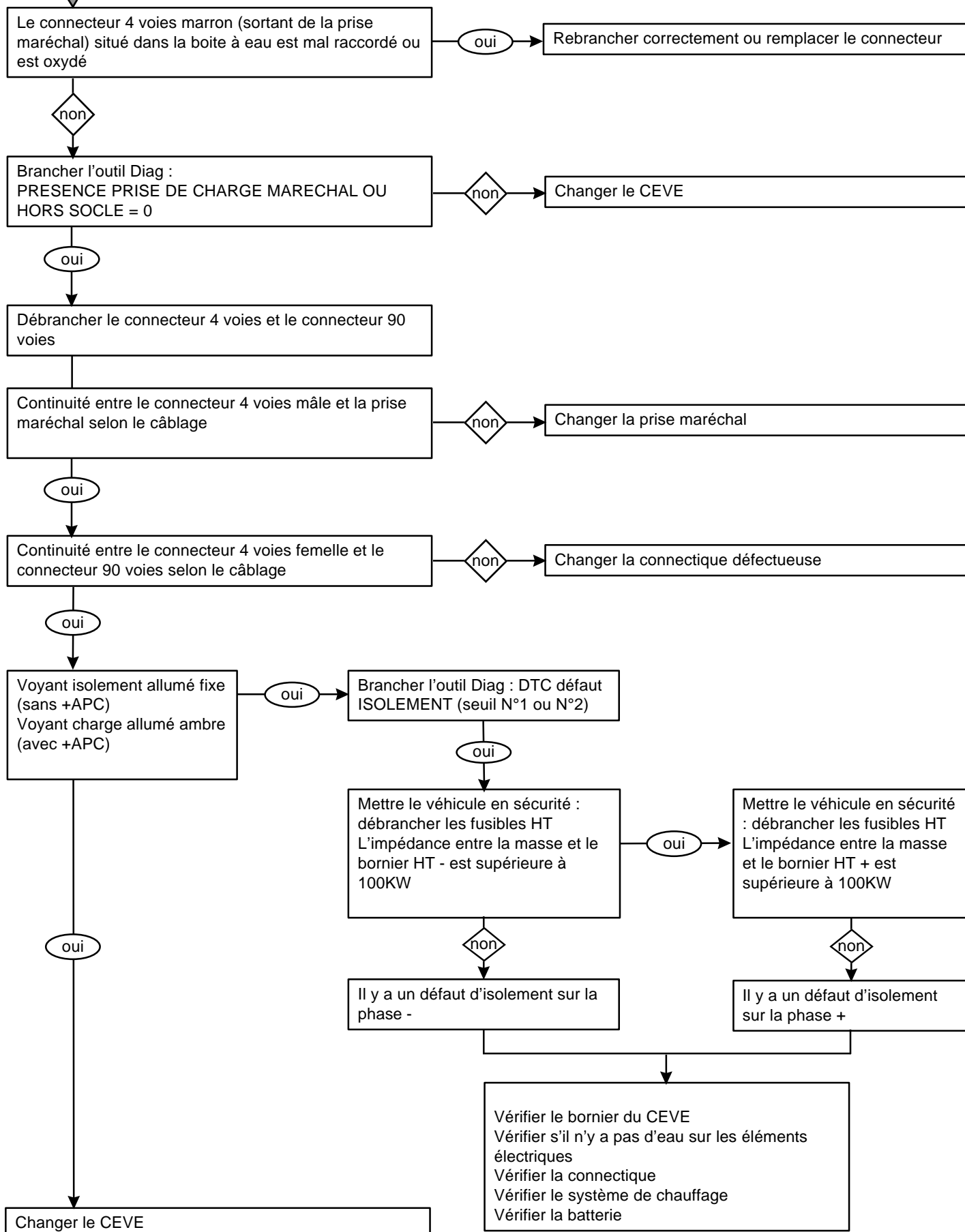
Les batteries ne charges pas en charge rapide

la lampe néon (sur la prise maréchal) ne s'allume jamais en charge rapide



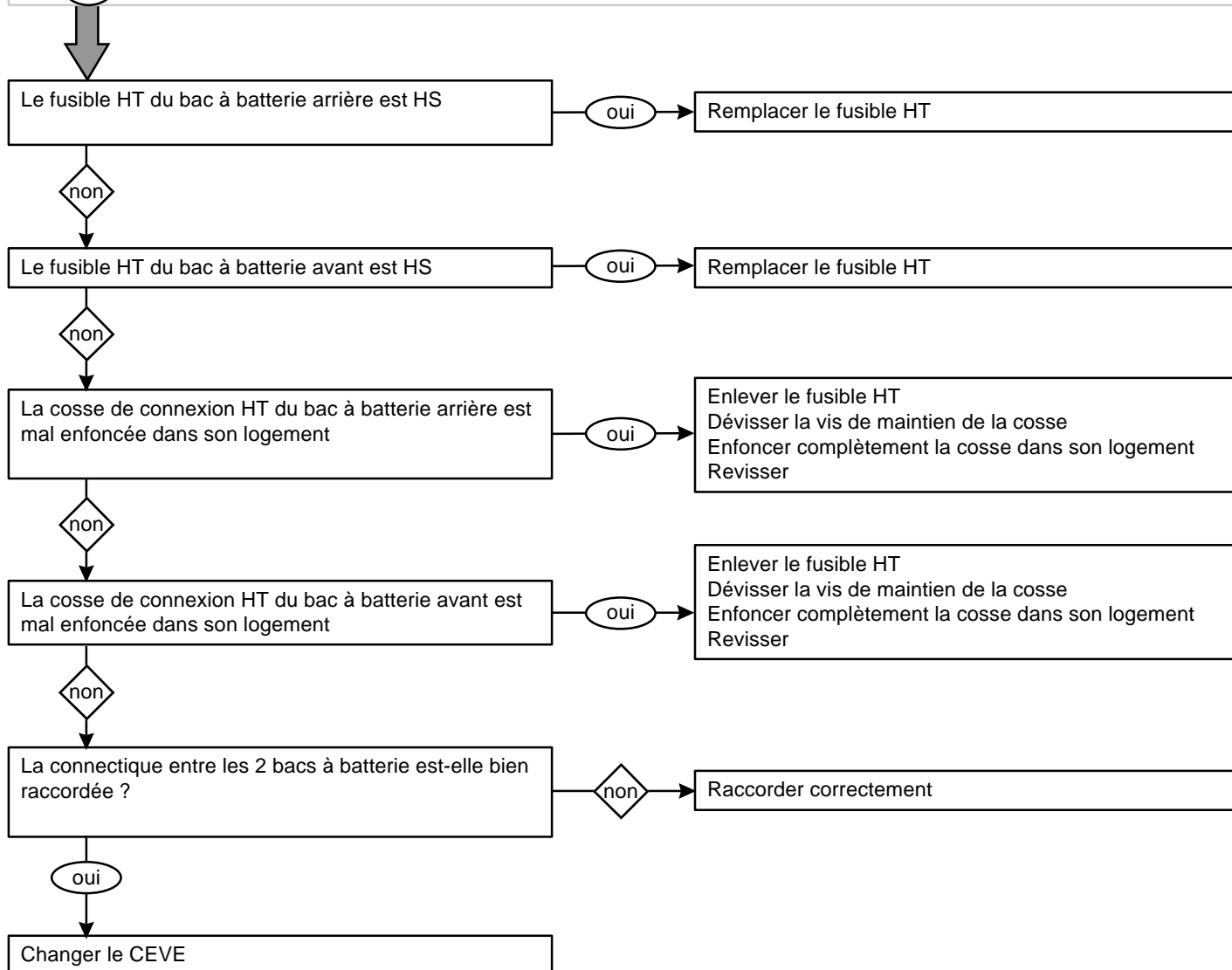
A

Les batteries ne charges pas en charge rapide



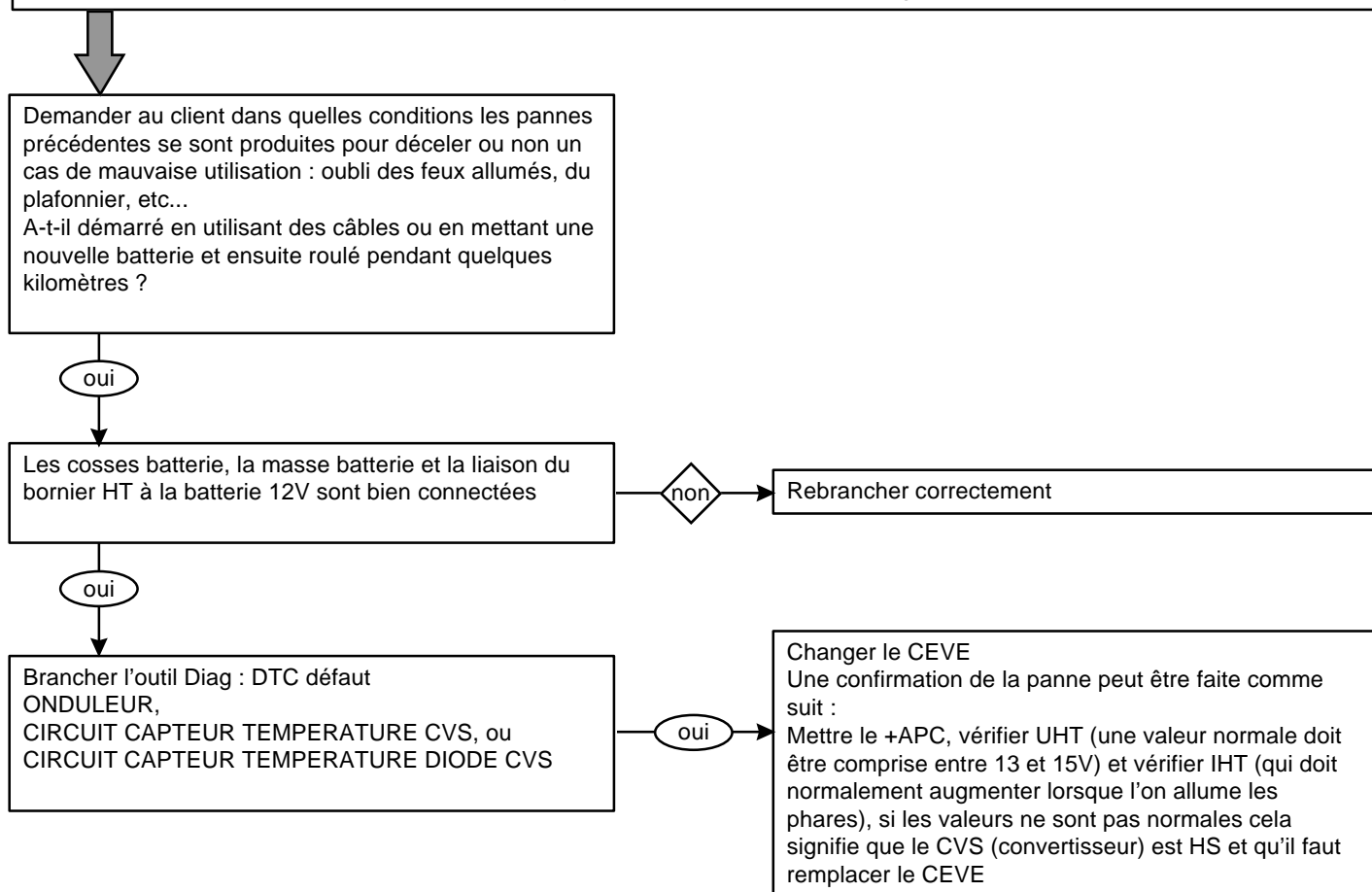
B

Les batteries ne charges pas en charge rapide



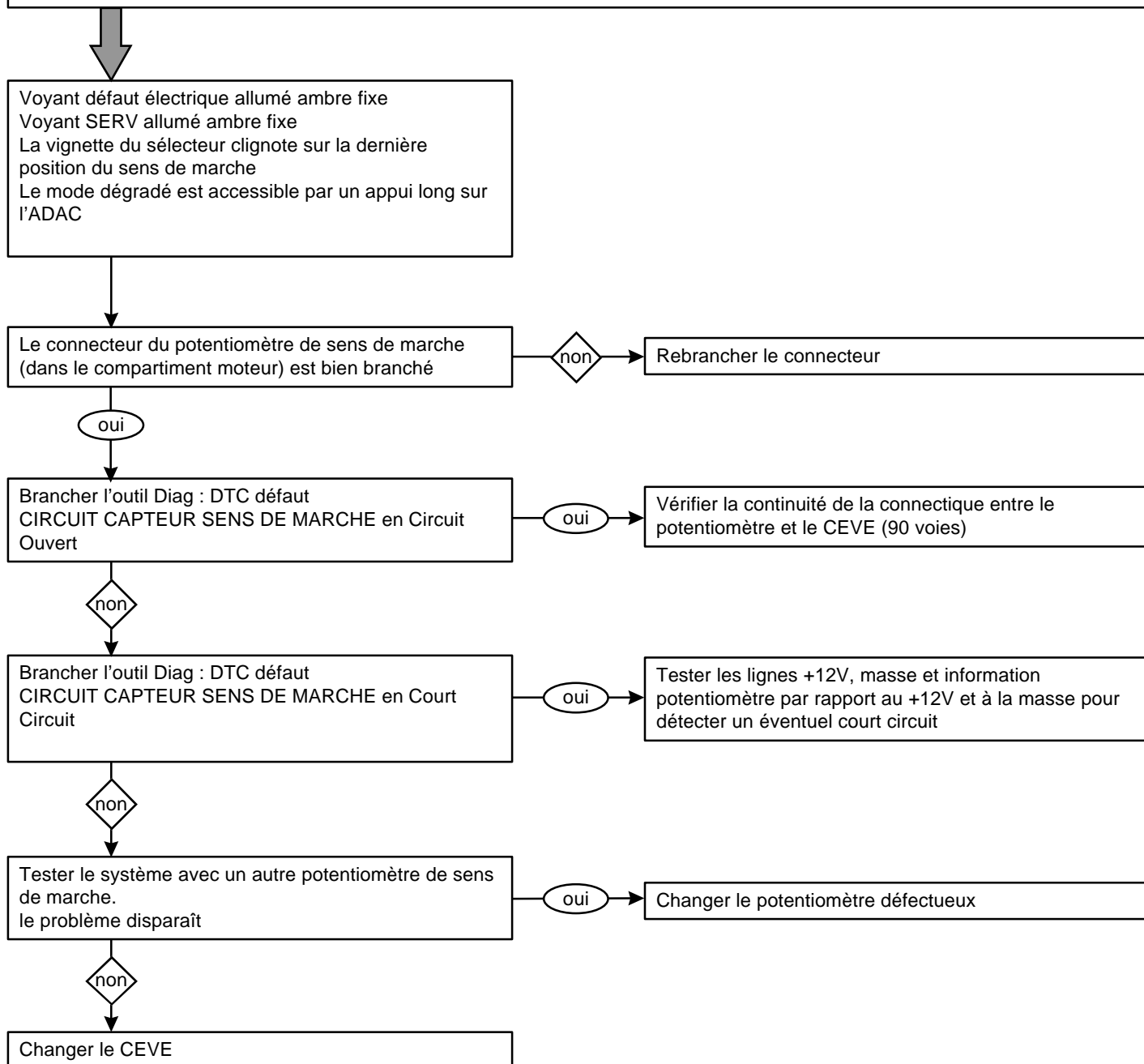
La batterie 12V ne se recharge pas

Voyant STOP allumé fixe rouge
Voyant SERV allumé fixe ambre
Voyant Batterie 12V allumé fixe rouge



Le sélecteur de sens de marche ne fonctionne plus et l'afficheur de sens de marche clignote

La clé de contact est sur +APC



Le sélecteur de sens de marche ne fonctionne plus et l'afficheur de sens de marche ne clignote pas

La clé de contact est sur +APC



Vérifier le câble entre le sélecteur de sens de marche et le potentiomètre (attention notamment aux agrafes)



Changer le sélecteur de sens de marche

Le chauffage est constamment allumé

La clé de contact est sur +APC



Brancher l'outil Diag : DTC défaut
TRANSISTOR DE CHAUFFAGE en court circuit

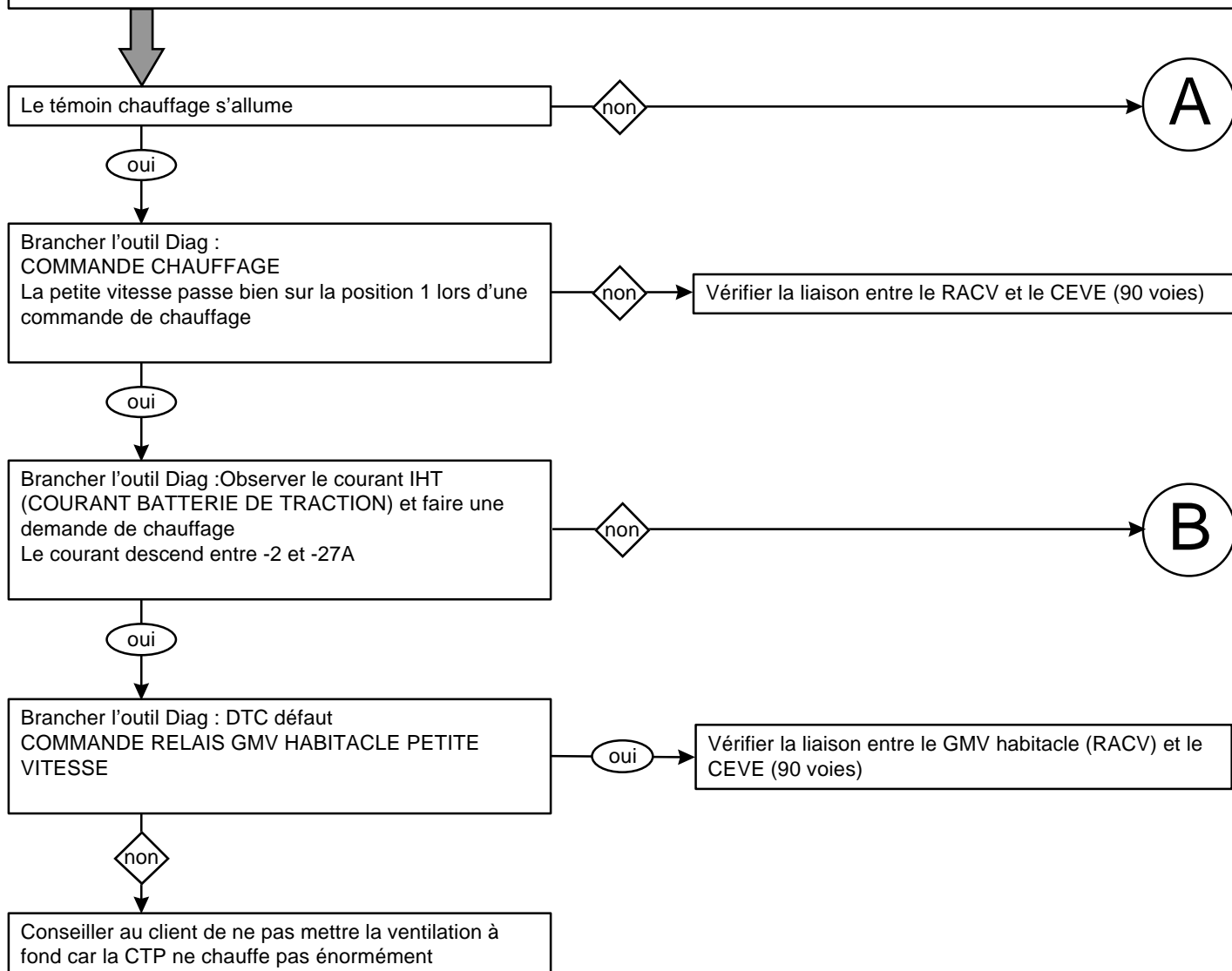
oui

Changer le CEVE

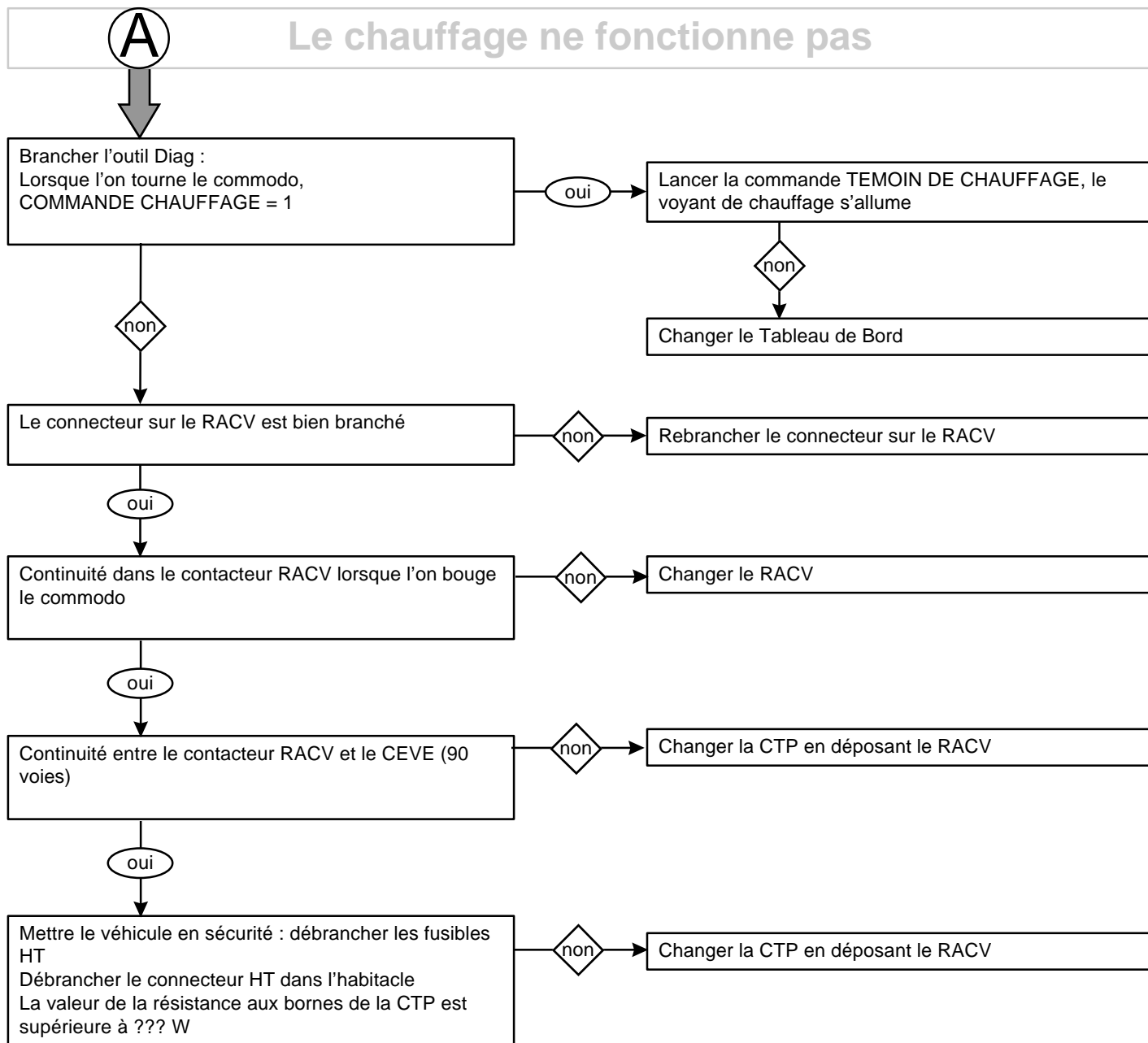
Il est possible d'enlever les 2 fusibles sur le bornier HT (en les conservant) pour déconnecter le chauffage, le client peut alors repartir avec son véhicule et ne repasser au garage que lorsque le nouveau CEVE sera arrivé.

Le chauffage ne fonctionne pas

La clé de contact est sur +APC

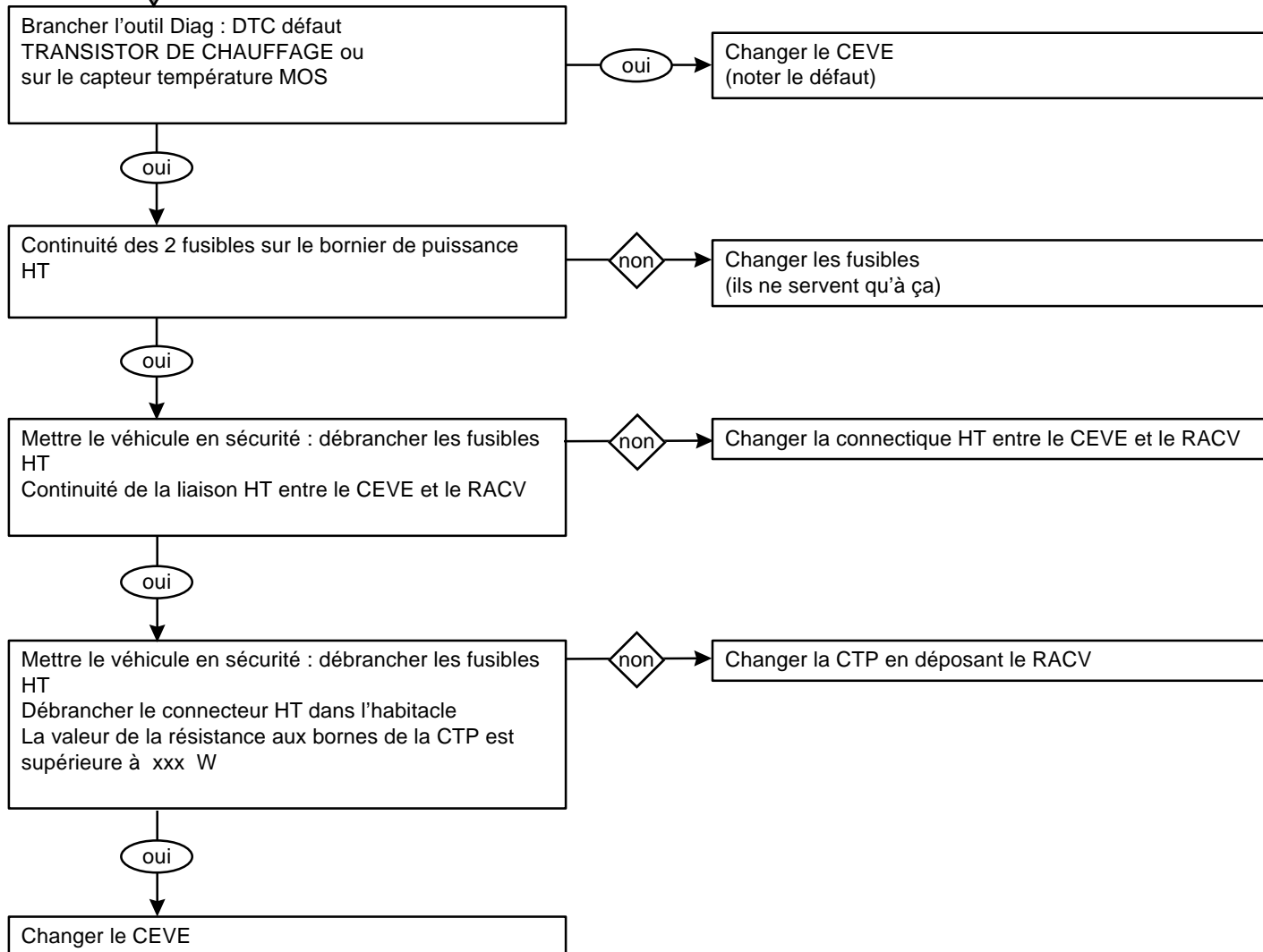


DIAGNOSTIC



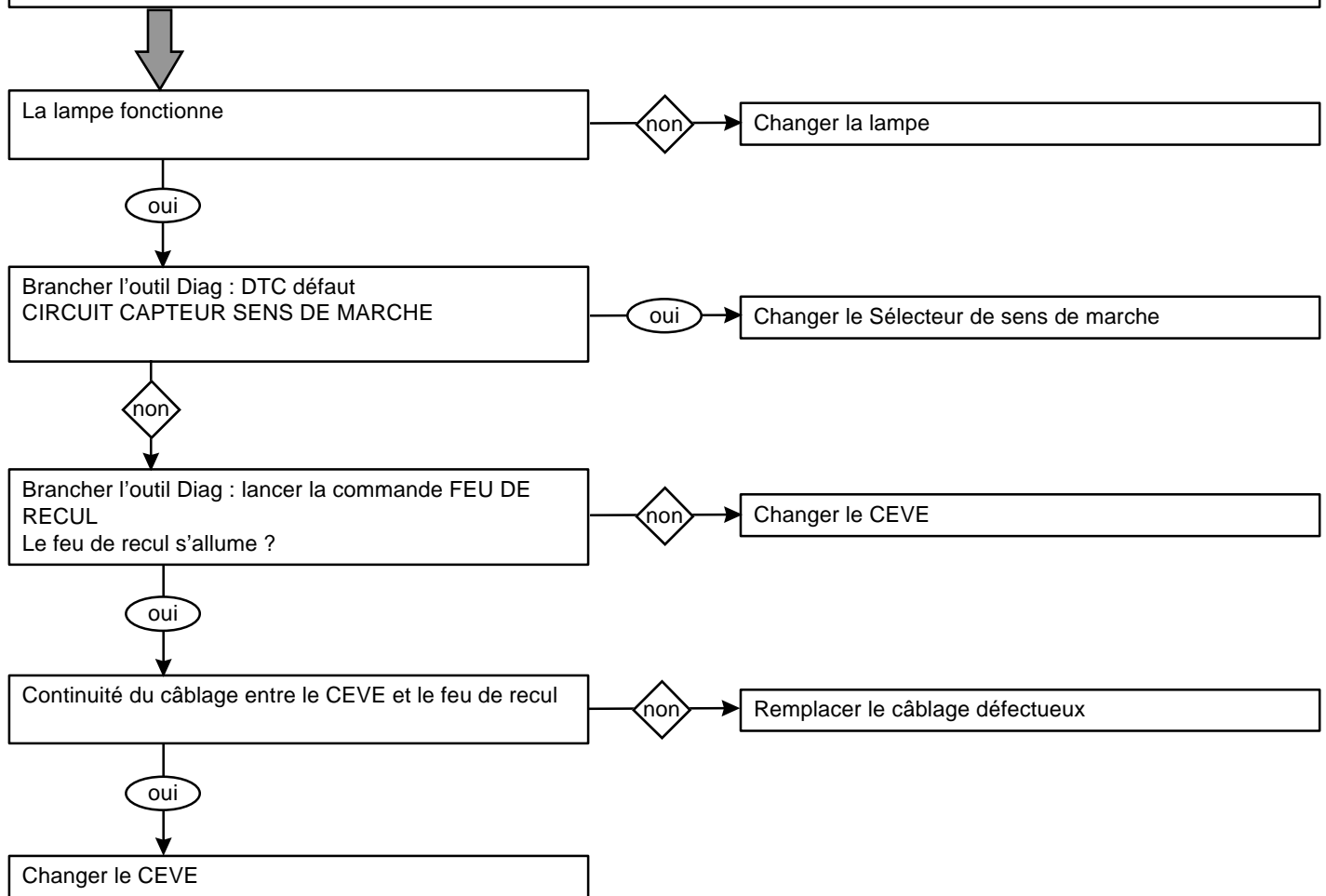
B

Le chauffage ne fonctionne pas

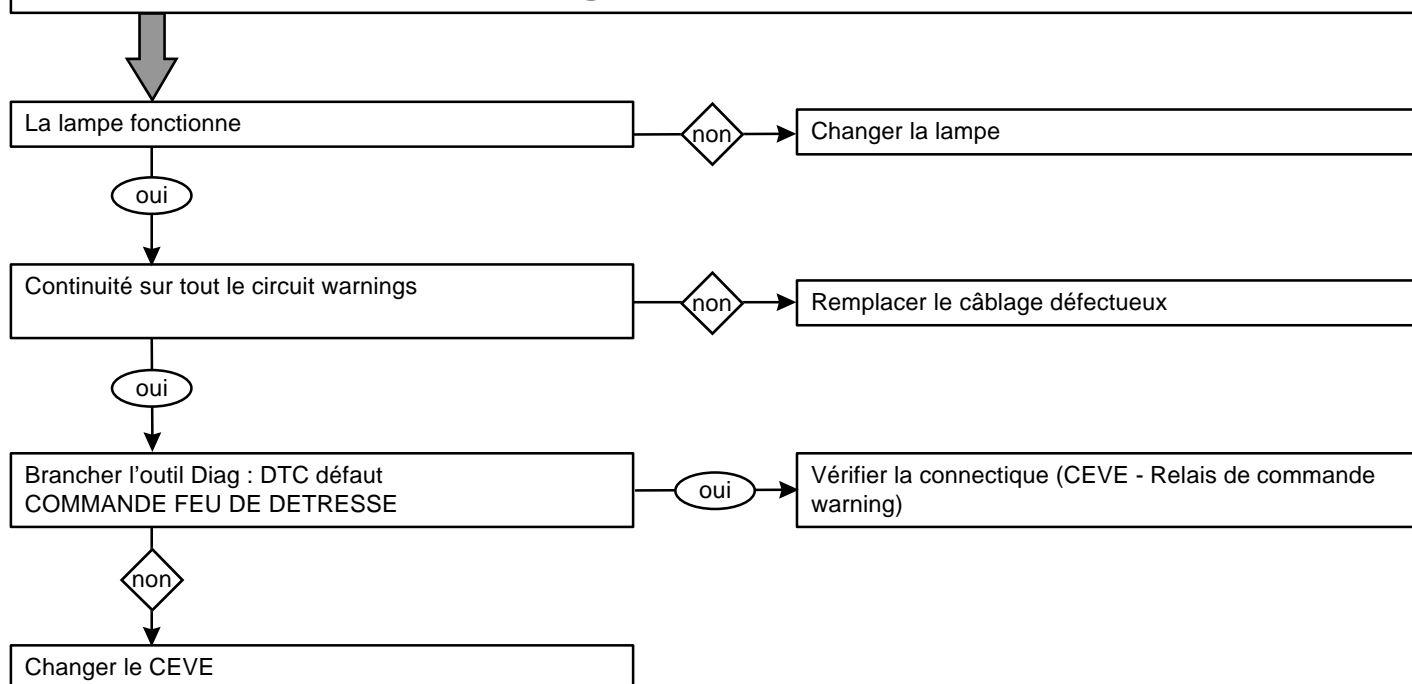


Le feu de recul ne fonctionne pas

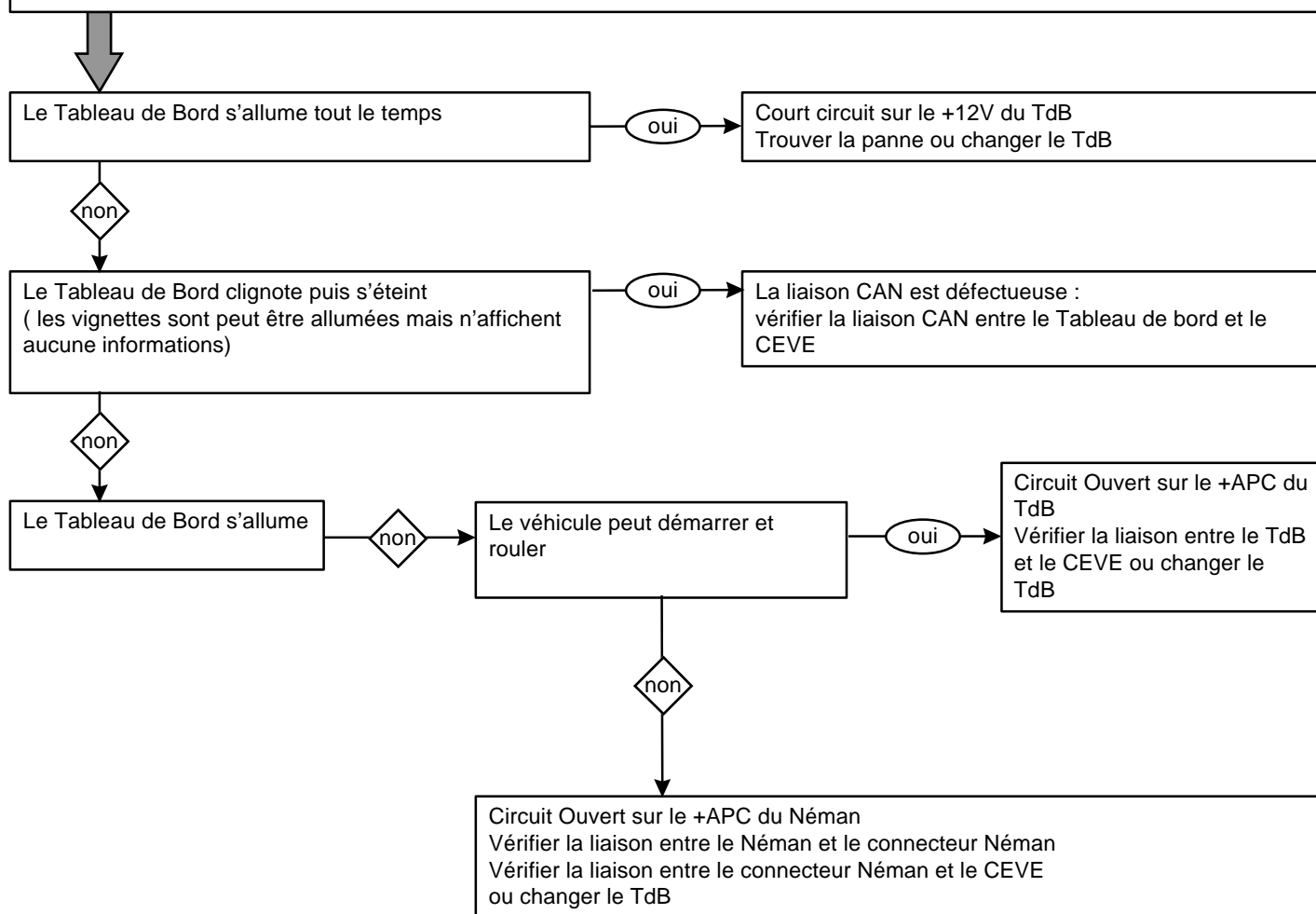
La clé de contact est sur +APC, le sélecteur de sens de marche est sur R



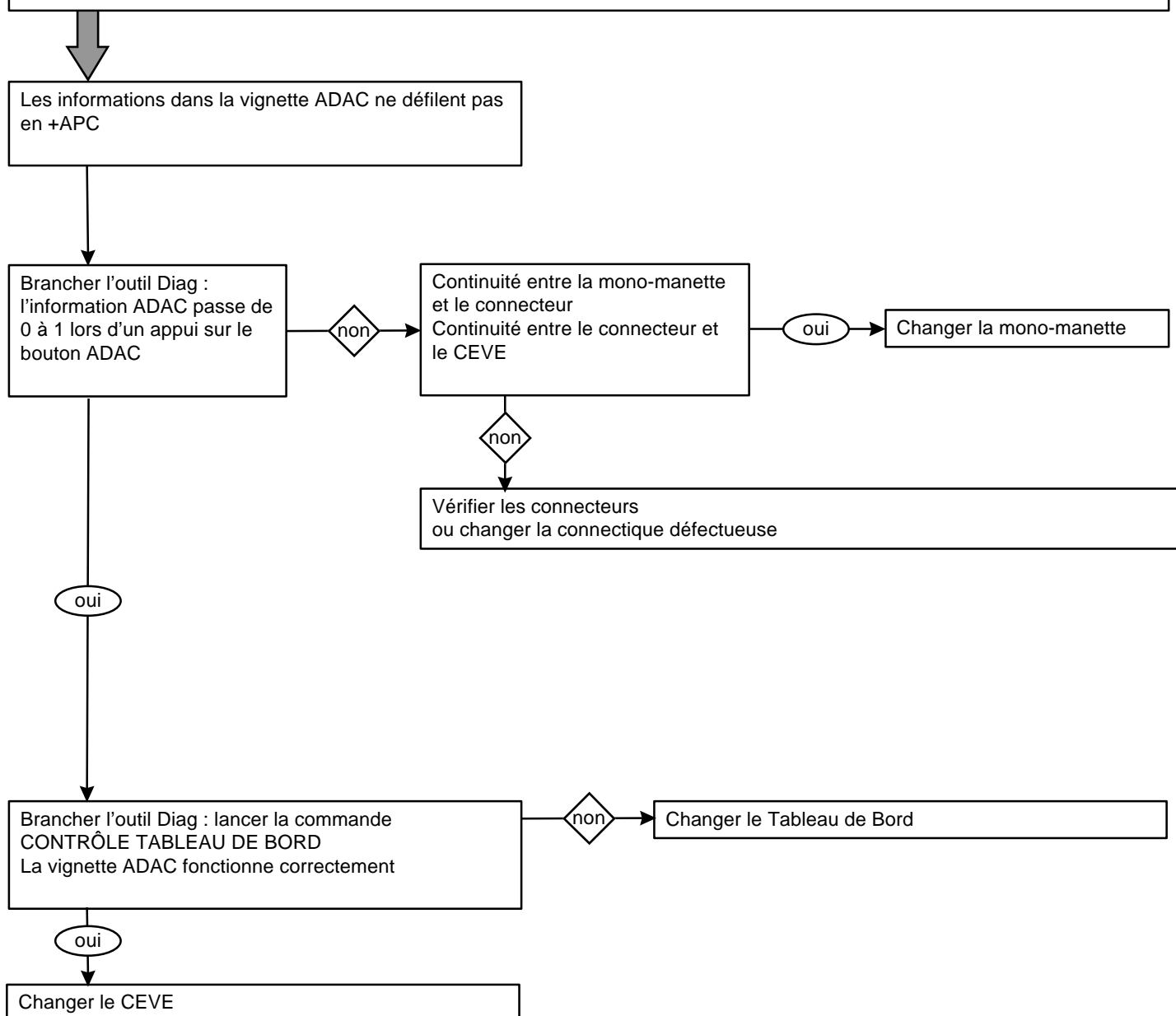
Les warnings ne fonctionnent pas



Le Tableau de Bord fonctionne anormalement



Le sélecteur ADAC ne fonctionne pas



La lunette arrière dégivrante (LARD) ne fonctionne pas

La clé de contact est sur +APC, le bouton dégivrage est enfoncé

